



STONEWARE

Classique | Mat | Texture | Cristal | Wash | Flux
Clásico | Mate | Textura | Cristal | Wash | Flux



NOUVEAUX ÉMAILLAGES / NUEVOS ESMALTES

MAT / MATE



SW-185
Rainforest



SW-186
Azurite



SW-187
Himalayan Salt



SW-188
Landslide

CRISTAL



SW-189
Cenote



Utilisables pour la vaisselle /
Vajilla segura

Les émaillages de grès Mayco Stoneware sont utilisables pour la vaisselle si réalisés conformément aux instructions du fabricant, sauf ceux signalés par l'icône « Pas de vaisselle ». Ces émaillages peuvent ne pas être utilisables pour la vaisselle en raison de la durabilité de leur surface ou de la texture de la surface cuite.

Los esmaltes Mayco Stoneware son seguros para la vajilla cuando se usan de acuerdo con las instrucciones del fabricante, excepto donde se indique con el icono "No apto para vajillas". Esto puede deberse a la durabilidad de la superficie o la textura de la superficie cocida.

Les éclats montrés ici sont cuits avec une oxydation à cône 6 (2232° F/1222°C) sur un grès blanc. Cônes de cuisson de grès de 5 à 10 (1186°C à 1285°C).

Las virutas que se muestran se han horneado hasta la oxidación del cono 6 (2232° F/1222°C) sobre un cuerpo de gres blanco. Cono de cocción de gres 5 - 10. steengoed: cono 5 - 10 (1186°C - 1285°C).

STONEWARE CLASSIQUE / CLÁSICO

Les émaux de grès offrent profondeur, sophistication et fiabilité aux artistes travaillant à des températures moyennes à élevées.

Los esmaltes de gres ofrecen profundidad, sofisticación y confianza a los artistas que trabajan desde temperaturas medias hasta altas.



SW-180
Desert Dusk,
SW-128
Cordova



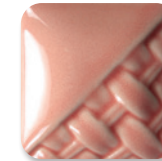
SW-250
White Opal



SW-169
Frosted Lemon



SW-168
Coral Sands



SW-205
Coral



SW-113
Speckled Plum



SW-119
Cinnabar



SW-128
Cordova



SW-177
Raspberry Mist



SW-251
Pink Opal



SW-183
Oxblood



SW-143
Abalone



SW-165
Lavender Mist



SW-134
Eggplant



SW-125
Purple Mint



SW-255
Gray Opal



SW-166
Norse Blue



SW-211
Glacier Blue



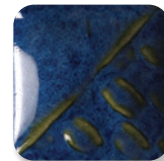
SW-252
Blue Opal



SW-101
Stoned Denim



SW-123
Sapphire



SW-100
Blue Surf



SW-212
Peacock



SW-201
Turquoise



SW-167
Sand & Sea



SW-253
Green Opal



SW-108
Green Tea

SW-121
Smoke

SW-184
Speckled Toad

SW-210
Emerald

SW-120
Northern Woods

SW-131
Birch

SW-110
Oyster

SW-127
Olivine

SW-204
Amber Topaz

SW-122
Maycoshino

SW-112
Tiger's Eye

SW-203
Root Beer

SW-130
Copper Jade

SW-129
Copper Float

SW-178
Fool's Gold

SW-132
Mirror Black

SW-133
Copper Ore

CLASSIQUE ET MAT POINTES / CLÁSICO Y MATE CONSEJOS

- Une couche fait apparaître l'argile à travers l'émaillage, deux ou trois couches rendent les couleurs plus profondes.

Una capa permitirá que el cuerpo de arcilla se vea a través del esmalte y dos o tres capas profundizarán el color.

- SW-136 Weathered Blue, SW-137 Storm Gray et SW-138 Lemon Meringue changent d'apparence selon le nombre de couches de glacis. Une couche donne plus de couleur tandis que plusieurs couches intensifient la panachure du blanc.

SW-136 Weathered Blue, SW-137 Storm Gray, y SW-138 Lemon Meringue cambian de apariencia con el número de capas de esmalte. Una capa mostrará más color, mientras que el resto de capas aumentarán la variegación blanca.

SW-166 Norse Blue, SW-168 Coral Sands

STONEWARE MAT/ MATE

Faites votre choix parmi les nuances et créez des variations de couleur intéressantes.

Elija desde tonos sólidos hasta los que creen una fascinante variación de color.



SW-141
White Matte

SW-106
Alabaster

SW-187
Himalayan Salt

SW-138
Lemon Meringue

SW-162
Pink Matte

SW-158
Lilac Matte

SW-136
Weathered Blue

SW-105
Frost Blue

SW-109
Capri Blue

SW-186
Azurite

SW-135
Wintergreen

SW-164
Satin Patina

SW-185
Rainforest

SW-172
Macadamia

SW-107
Dunes

SW-173
Amber Quartz

SW-145
Tea Dust

SW-188
Landslide

SW-175
Rusted Iron

SW-174
Leather

SW-144
Lava Rock

SW-104
Black Walnut

SW-182
Antique Brass

SW-111
Wrought Iron

SW-137
Storm Gray

SW-142
Gray Matte

SW-140
Black Matte

STONEWARE CRISTAL



SW-115
Midnight Rain



SW-116
Robin's Egg



SW-117
Honeycomb



SW-118
Sea Salt



SW-146
Aurora Green



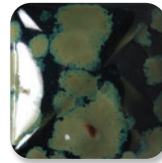
SW-147
Moonscape



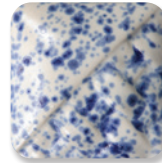
SW-148
Lime Shower



SW-150
Celadon Bloom



SW-151
Olive Float



SW-152
Blue Splatterware



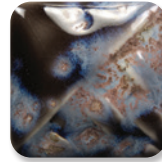
SW-153
Indigo Rain



SW-154
Shipwreck



SW-155
Winter Wood



SW-156
Galaxy



SW-170
Blue Hydrangea



SW-171
Enchanted Forest



SW-176
Sandstone



SW-179
Muddy Waters



SW-180
Desert Dusk



SW-181
Night Moth



SW-189
Cenote

Les émaux cristal sont conçus pour s'étendre à la surface tout en éclats de couleur éblouissants. Les cristaux se déposant au fond du pot, ils doivent être mélangés vigoureusement avant la première utilisation et entre chaque couche. Lorsque le glacis est humide, passez la brosse pour répartir les cristaux et obtenir le motif de votre choix. Les cristaux donnent une impression de mouvement.

Los esmaltes de cristal están diseñados para dilatarse sobre la superficie con deslumbrantes estallidos de color. Los cristales se asentarán en el fondo del frasco y necesitarán una mezcla completa antes del primer uso y entre cada capa. Mientras el esmalte está húmedo, use la brocha para redistribuir los cristales y lograr una cobertura equilibrada. Los cristales pueden crear movimiento.

CRISTAL POINTES / CONSEJOS

STONEWARE TRANSPARENT / BRILLANTE

Utilisables pour faire du dessin et/ou sur toute la couche, les émaillages brillants sont parfaitement miscibles. Ils sont stables et ne se troublent ou mélangent pas avec les couleurs proches.

Los esmaltes brillantes se pueden utilizar en el diseño, en toda la cobertura y son el producto ideal para mezclar entre sí. Es estable, no se mueve ni se combina con los colores cercanos.



SW-501
White Gloss



SW-502
Yellow Gloss



SW-503
Orange Gloss



SW-504
Red Gloss



SW-505
Purple Gloss



SW-506
Bright Blue Gloss



SW-510
Blue Gloss



SW-507
Bright Green Gloss



SW-509
Dark Green Gloss



SW-508
Black Gloss

STONEWARE BRILLANCE / TRANSPARENTE



SW-001
Clear



SW-002
Matte Clear



SW-004
Zinc-Free Clear

Préserve et enrichissent la surface de votre travail.

Conserve y realce la superficie de sus obras de arte.

SW-001 Clear est formulé pour atteindre de hautes température de cuisson, jusqu'au cône 10 (1285°C). **SW-002 Matte Clear** donne un fini satiné aux cônes 5-6 (1186°C/1222°C) et devient plus satiné au cône 10 (1285°C). **SW-004 Zinc-Free Clear** s'utilise sur des produits contenant des pigments à base de chrome : il vous assure une surface lisse et claire.

SW-001 Clear está formulado para alcanzar altas temperaturas de cocción hasta el cono 10 (1285°C). *SW-002 Matte Clear* cuece hasta un acabado mate satinado en el cono 5/6 (1186°C/1222°C) y se volverá más satinado en el cono 10 (1285°C). *SW-004 Zinc-Free Clear* está diseñado para su uso en productos que contienen pigmentos a base de cromo para garantizar una superficie lisa y clara.

STONEWARE SPÉCIALITÉ / ESPECIALIDAD



CRACKLE POINTES / CONSEJOS

2 à 3 couches donnent un motif craquelé fin. Pour mettre en évidence le motif craquelé, passez l'acrylique ou l'encre noire sur la vaisselle après la cuisson et essuyez-la de sorte que l'encre remplisse les fissures.

Se desarrollará un patrón de crujido fino con 2-3 capas. Para resaltar el patrón de crujido, después de la cocción, limpie con acrílico o tinta negra sobre la vajilla y limpie, dejando que la tinta rellene las grietas.

MUDCRACK POINTES / CONSEJOS

SW-403 White Mudcrack et SW-404 Black Mudcrack ont été conçus pour créer une surface très texturée et craquelée. Plus l'application est épaisse, plus la surface est texturée. Mudcrack peut être appliqué directement sur la poterie ou avec d'autres émaillages pendant la fabrication.

SW-403 White Mudcrack y SW-404 Black Mudcrack se desarrollaron para crear una superficie elevada y agrietada de gran textura. Cuanto más gruesa sea la aplicación, más texturada quedará la superficie. Mudcrack se puede aplicar directamente sobre bisqueware o en combinación con otros esmaltes de gama media.

MAGMA POINTES / CONSEJOS

SW-405 Light Magma et SW-406 Dark Magma ont été conçus pour créer une surface texturée et en cratère. Plus l'application est épaisse, plus la surface est texturée. Magma peut être appliqué directement sur la poterie ou avec d'autres émaillages pendant la fabrication.

SW-405 Light Magma y SW-406 Dark Magma fueron diseñados para crear una superficie con textura y cráter. Cuanto más gruesa sea la aplicación, más texturada quedará la superficie. Magma se puede aplicar directamente sobre bisqueware o en combinación con otros esmaltes de gama media.

FLUX

Ce motif fluide est conçu pour une utilisation avec d'autres émaillages de poterie pour créer une impression de mouvement, susciter des réactions et ajouter des effets spécifiques. Appliquez deux ou trois couches au-dessus ou au-dessous d'un autre émailage.

Fluido diseñado para su uso con otros esmaltes de gres para mejorar el movimiento, obtener reacciones y añadir efectos interesantes. Aplicar 2 o 3 capas debajo o sobre otro esmalte.



SW-401
Light Flux
(ou SW-119 Cinnabar)
(sobre SW-119 Cinnabar)

SW-402
Dark Flux
(ou SW-119 Cinnabar)
(sobre SW-119 Cinnabar)

CÔNE 6 (1222°C) RÉSULTATS / RESULTADOS CONO 6 (1222°C)



SW-128 Cordovan ou SW-401 Light Flux
SW-128 Cordovan sobre SW-401 Light Flux



SW-401 Light Flux ou SW-145 Tea Dust
SW-401 Light Flux sobre SW-145 Tea Dust



SW-402 Dark Flux ou SW-108 Green Tea
SW-402 Dark Flux sobre SW-108 Green Tea

CÔNE 10 (1285°C) RÉSULTATS / RESULTADOS CONO 10 (1285°C)



SW-510 Blue Gloss ou SW-401 Light Flux
SW-510 Blue Gloss sobre SW-401 Light Flux



SW-402 Dark Flux ou SW-110 Oyster
SW-402 Dark Flux sobre SW-110 Oyster



SW-402 Dark Flux ou SW-165 Lavender Mist
SW-402 Dark Flux sobre SW-165 Lavender Mist

La technique a été réalisée en appliquant au pinceau deux (2) couches d'émailage initial. Deux (2) couches d'émailage de finition ont ensuite été appliquées, en laissant les glacis sécher entre chaque application.

La técnica se logró mediante la aplicación de dos (2) capas de esmalte base con brocha. Luego aplique dos (2) capas de esmalte superior y deje que los esmaltes se sequen entre capas.

WASHES

Colorants de glaçure métallique hautement concentrés, conçus pour une utilisation facile et polyvalente. Washes peut s'utiliser seul avec des techniques de coloration ou pour n'importe quel émailage, des cuissons les plus basses aux plus fortes. Non utilisable pour la vaisselle, sauf si utilisé en combinaison avec un glaçis transparent ou créant une finition scellée chimiquement durable.

Colorantes de esmalte metálico altamente concentrados formulados para facilidad de uso y gran versatilidad. Washes pueden utilizarse solo para técnicas de tinción o con cualquier esmalte, desde cocción baja a cocción alta. No es seguro para vajillas, salvo que se use en combinación con un esmalte transparente u otro esmalte que cree un acabado sellado y químicamente duradero.



SW-301
Iron Wash



SW-302
Rutile Wash



SW-303
Manganese Wash



SW-304
Copper Wash



SW-305
Cobalt Wash

WASH POINTES / CONSEJOS

Les motifs Washes peuvent s'utiliser de différentes manières, mais sont souvent peints dans les zones texturées et essuyés sur la surface supérieure pour en accentuer la texture. Peut être cuit avec cônes 06 à 10 (998°C à 1285°C). Les éclats montrés ici sont cuits au cône 6 (1222°C).

Washes se pueden aplicar de varias formas, pero se suelen pintar en áreas texturizadas y se limpian en la superficie superior para acentuar la textura. Se puede cocer desde los conos del 06 al 10 (998°C-1285°C). Las virutas que se muestran están cocidas al cono 6 (1222°C).



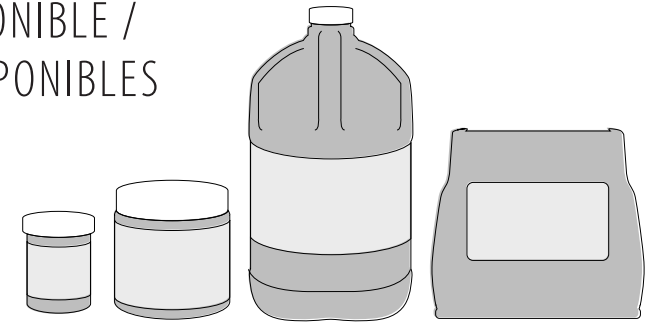
Trouvez l'inspiration / Inspírese

Découvrez de nouvelles idées, trouvez de nouvelles sources d'inspiration ou choisissez votre prochain projet parmi notre vaste bibliothèque MaycoColors.com.

Descubra ideas, inspírese o elija su próximo proyecto de nuestra amplia gama en MaycoColors.com.



FORMAT DISPONIBLE / TAMAÑOS DISPONIBLES



	118 ml / 4 onzas	Bocal à large ouverture/ Pinta de boca ancha	4.55 L / 1 galón	4.54 kg sec / 10 libras, seco
Classique / Clásico		✓		✓
Mat / Mate		✓		✓
Cristal		✓		✓
Transparent / Brillante		✓		✓
Brillance / Transparente		✓	✓	✓
Spécialité/ Especialidad	✓ (Flux Uniquement) (Solamente)	✓		✓ (Magma Uniquement) (Solamente)
Washes	✓			

Glacis secs / Esmaltes secos

Les glacis secs Mayco Stoneware (SD-#) vous permettent un trempage et une couverture rapide. Disponible en sacs de 4,54 kg, possibilité de prix sur volume. Contactez votre distributeur Mayco pour plus de détails. Rendez-vous sur MaycoColors.com pour des ressources supplémentaires..

Utilice esmaltes secos para Mayco Stoneware (SD#) para inmersión rápida y estratificación. Disponible en bolsas de 10 libras con precios por volumen disponibles. Póngase en contacto con su Distribuidor de Mayco. Visite la web MaycoColors.com para encontrar más recursos.

Kits de produits d'émailage du grès Mayco / Kits de surtido de esmaltes de gres Mayco

Les kits sont des ensembles de produits (six bocaux à large ouverture) tarifés par volume. Parfaits pour un atelier ou une salle de cours.

Los kits tienen un precio económico en kits de seis frascos de pinta de boca ancha y son perfectos para el estudio o el aula.

ÉMAILLAGES À BASSE CUISSON ET TEMPÉRATURE INTERMÉDIAIRE / ESMALTES DE BAJO FUEGO A MEDIO RANGO BEREICH

Stroke & Coat®

Certains émaillages Stroke & Coat® donnent un beau résultat à température intermédiaire et en association avec des émaillages Stoneware.

Muchos esmaltes Stroke & Coat® funcionan bien en el rango medio y en combinación con esmaltes para Stoneware.



SC-33 Fruit of the Vine,
SC-29 Blue Grass, SW-143 Abalone

Jungle Gems™

Les motifs Jungle Gems™ ont un mouvement plus fort à des températures plus élevées et agissent comme un mélangeur.

Jungle Gems™ tienen más movimiento a temperaturas más altas y actuarán como un agente de mezcla.



CG-992 Mint Chip, SW-144 Lava Rock

Elements™

Beaucoup de motifs Elements™ et Elements™ Chunkies donnent des effets élégants et fluides lorsqu'utilisés à température intermédiaire sur de la poterie.

Los productos Elements™ y Elements™ Chunkies crean efectos hermosos y fluidos cuando se usan con gres de gama media.



EL-149 Lavender Flower,
SW-110 Oyster, SW-134 Eggplant

Designer Liner

Les motifs Designer Liner permettent aux artistes de tracer des lignes nettes et sans mouvement avec des températures de cône 06 à 6 (998°C à 1222°C).

Designer Liner permite a los artistas lograr líneas nítidas y sin movimiento desde los conos de temperatura de 06 a 6 (998°C - 1222°C).



SG-401 Black Designer Liner,
SW-119 Cinnabar, SW-001 Clear

GLACIS COMBINÉS / COMBINACIONES DE ESMALTES

Un artiste peut obtenir un rendu incroyable rien qu'en combinant deux glacis différents.

Los artistas pueden lograr acabados increíbles con una sencilla combinación de dos esmaltes.

CÔNE 6 (1222°C) RÉSULTATS / RESULTADOS CONO 6 (1222°C)



SW-180 Desert Dusk ou SW-112 Tiger's Eye
SW-180 Desert Dusk sobre SW-112 Tiger's Eye



SW-108 Green Tea ou SW-128 Cordovan
SW-108 Green Tea sobre SW-128 Cordovan



SW-177 Raspberry Mist ou SW-1546 Galaxy
SW-177 Raspberry Mist sobre SW-1546 Galaxy



SW-108 Green Tea ou SW-144 Lava Rock
SW-108 Green Tea sobre SW-144 Lava Rock



SW-176 Sandstone ou SW-168 Coral Sands
SW-176 Sandstone sobre SW-168 Coral Sands



SW-123 Sapphire ou SW-118 Sea Salt
SW-123 Sapphire sobre SW-118 Sea Salt

La technique a été réalisée en appliquant au pinceau deux (2) couches d'émailage initial. Deux (2) couches d'émailage de finition ont ensuite été appliquées, en laissant les glacis sécher entre chaque application.

La técnica se logró mediante la aplicación de dos (2) capas de esmalte base con brocha. Luego aplique dos (2) capas de esmalte superior y deje que los esmaltes se sequen entre capas.

GLACIS COMBINÉS / COMBINACIONES DE ESMALTES

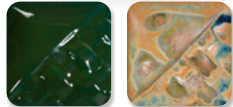
Visitez MaycoColors.com pour davantage de combinaisons.

Visite MaycoColors.com para ver más combinaciones.

CÔNE 10 (1285°C) RÉSULTATS / RESULTADOS CONO 10 (1285°C)



SW-148 Lime Shower ou SW-117 Honeycomb
SW-148 Lime Shower sobre SW-117 Honeycomb



SW-509 Dark Green Gloss ou SW-180 Desert Dusk
SW-509 Dark Green Gloss sobre SW-180 Desert Dusk



SW-156 Galaxy ou SW-118 Sea Salt
SW-156 Galaxy sobre SW-118 Sea Salt



SW-510 Blue Gloss ou SW-146 Aurora Green
SW-510 Blue Gloss sobre SW-146 Aurora Green



SW-168 Coral Sands ou SW-113 Speckled Plum
SW-168 Coral Sands sobre SW-113 Speckled Plum



SW-108 Green Tea ou SW-174 Leather
SW-108 Green Tea sobre SW-174 Leather

La technique a été réalisée en appliquant au pinceau deux (2) couches d'émailage initial. Deux (2) couches d'émailage de finition ont ensuite été appliquées, en laissant les glacis sécher entre chaque application.

La técnica se logró mediante la aplicación de dos (2) capas de esmalte base con brocha. Luego aplique dos (2) capas de esmalte superior y deje que los esmaltes se sequen entre capas.

Cône 10 (1285 C) / Cono 10 (1285 C)

Plusieurs glacis Mayco Stoneware sont stables et donnent un bon résultat avec un cône 10 (1285° C), qu'il s'agisse d'oxydation, de réduction ou d'autres cuissons en conditions spécifiques. Toujours faire un essai avant utilisation.

Muchos esmaltes de Mayco Stoneware son muy bellos y estables a la oxidación del cono 10 (1285° C), la reducción u otras condiciones de cocción atmosféricas alternativas. Siempre pruebe el producto antes de usarlo.



Jeff Babione

CÔNE 10 (1285° C) / CONO 10 (1285°C)

STONEWARE CLASSIQUE / CLÁSICO



SW-250
White Opal



SW-169
Frosted Lemon



SW-168
Coral Sands



SW-205
Coral



SW-113
Speckled Plum



SW-119
Cinnabar



SW-128
Cordovan



SW-177
Raspberry Mist



SW-251
Pink Opal



SW-183
Oxblood



SW-143
Abalone



SW-165
Lavender Mist



SW-134
Eggplant



SW-125
Purple Mint



SW-255
Gray Opal



SW-166
Norse Blue



SW-211
Glacier Blue



SW-252
Blue Opal

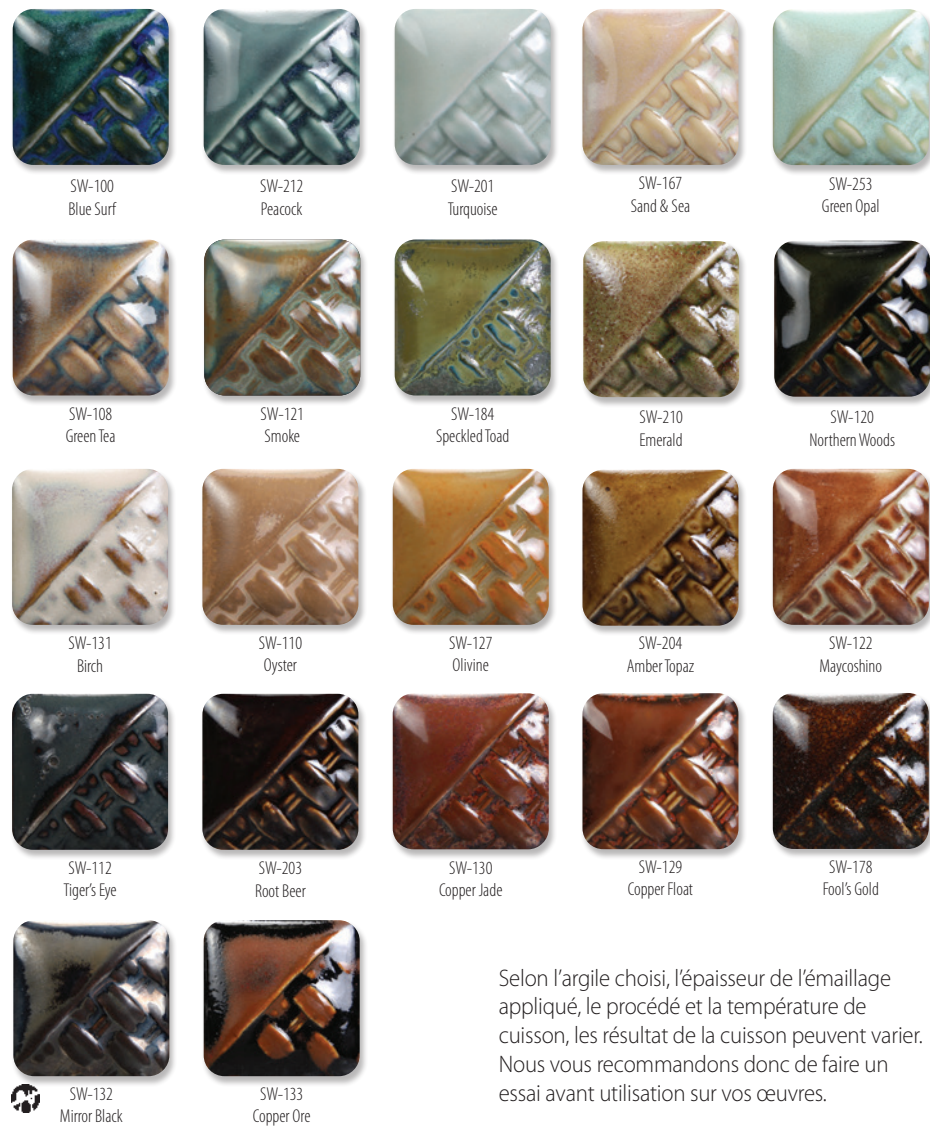


SW-101
Stoned Denim



SW-123
Sapphire

Les éclats montrés ici sont cuits avec une réduction à cône 10 (1285°C) sur un grès blanc. Las virutas que se muestran se han cocido a una reducción del cono 10 (1285°C) en un cuerpo de gres blanco.



Selon l'argile choisi, l'épaisseur de l'émaillage appliqué, le procédé et la température de cuisson, les résultats de la cuisson peuvent varier. Nous vous recommandons donc de faire un essai avant utilisation sur vos œuvres.

La elección del cuerpo de arcilla, el grosor de la aplicación del esmalte, el proceso de cocción y la temperatura afectarán los resultados de la cocción. Debido a la variabilidad, recomendamos probar antes de la aplicación a la obra de arte.

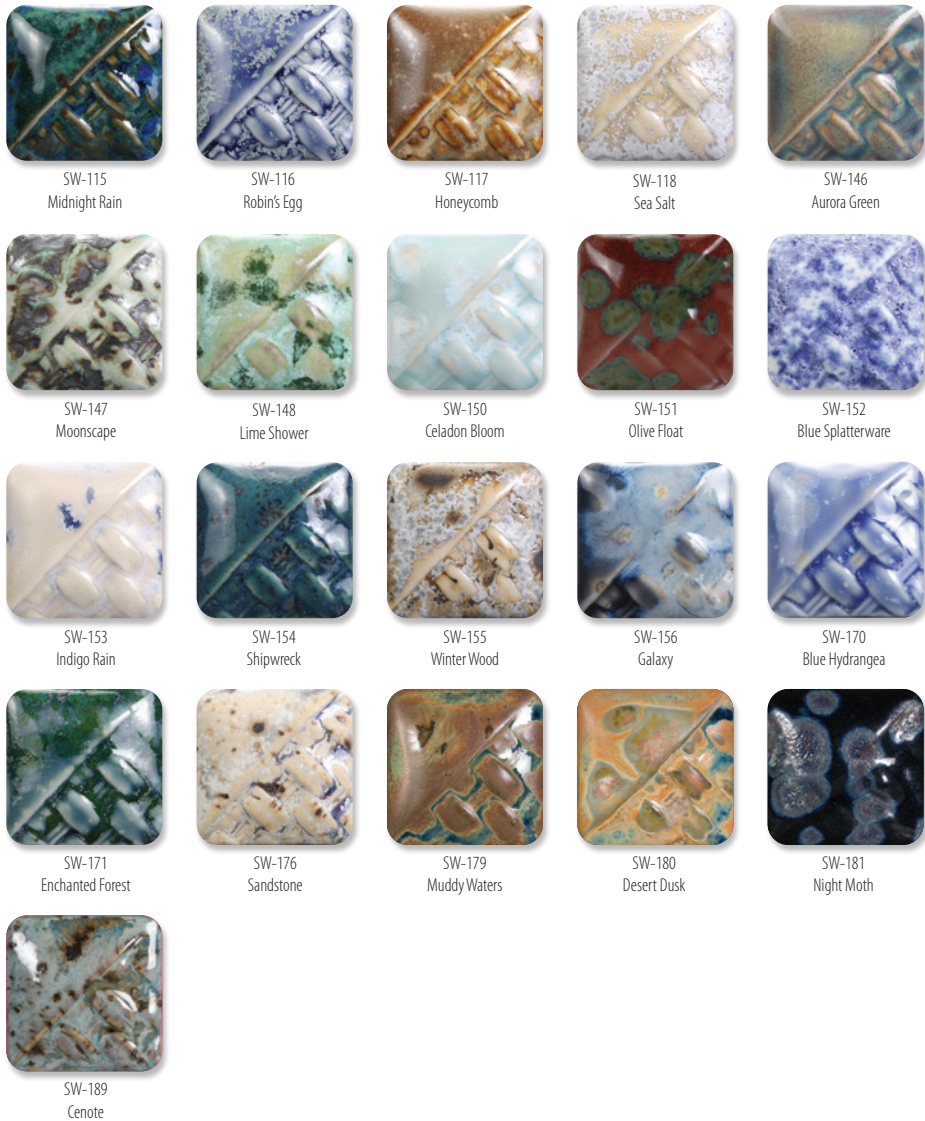


SW-180 Desert Dusk ou SW-107 Dunes
SW-180 Desert Dusk sobre SW-107 Dunes

STONEWARE MAT / MATE



STONEWARE CRISTAL / CRISTAL



STONEWARE TRANSPARENT / BRILLANTE



STONEWARE BRILLANCE/TRANSPARENTE



WASHES



Stroke & Coat®

Un glacis miscible et polyvalent, parfait pour la
salle de cours ou l'atelier.

*Un esmalte versátil y fácilmente mezclable,
perfecto para el aula o el estudio.*



Jungle Gems™ Crystal Glaze

Contient des cristaux qui, en éclatant, forment des
surfaces uniques et élégantes.

Con cristales que florecen en superficies únicas y hermosas



FUNDAMENTALS® Underglaze

Des couleurs vives qui vont avec tout : un
incontournable pour les céramistes.

*Color vibrante, muy versátil y un elemento básico
para los artistas de la cerámica.*



Agrémentez votre palette avec ces lignes
d'émailage et les autres produits de Mayco.

*Amplíe su paleta con estas líneas de
esmalte y otros productos de Mayco.*

MC-451E 2/22

Mayco Colors
Coloramics, LLC
4077 Weaver Court South
Hilliard, OH 43026

614-876-1171
info@maycocolors.com
MaycoColors.com

